



WORK BOOK



SAFETY SHOES





DISCOVER THE WORLD OF PUMA SAFETY

PUMA is one of the world's leading sports brands that designs, develops and markets shoes, textiles and accessories. For over 65 years, PUMA has been creating the most innovative products for the world's fastest athletes.

Since 2002, ISM has been developing sports-inspired safety shoes together with PUMA under the name PUMA SAFETY. The line is one of the fastest growing brands in the performance safety shoes category and strives for global market leadership in design, performance and innovation.

TERMS & CONDITIONS

Our general terms and conditions are applicable and can be seen respectively downloaded at www.puma-safety.com.

Technical changes, errors and misprints reserved.

PUMA SAFETY DÜNYASINI KEŞFEDİN

PUMA ayakkabı, tekstil ve aksesuar tasarlayan, geliştiren ve pazarlayan dünyanın önde gelen spor markalarından biridir. PUMA 65 yılı aşkın süredir dünyanın en hızlı sporcuları için en yenilikçi ürünleri yaratıyor.

ISM, 2002 yılından bu yana PUMA SAFETY adı altında PUMA ile birlikte spordan ilham alan güvenlik ayakkabıları geliştiriyor. Bu seri, performans güvenlik ayakkabıları kategorisinde en hızlı büyüyen markalardan biridir ve tasarım, performans ve inovasyonda küresel pazar liderliği için çabalamaktadır.

ŞARTLAR VE KOŞULLAR

Genel hüküm ve koşullarımız geçerlidir ve sırasıyla www.puma-safety.com adresinden indirilebilir.

Teknik değişiklikler, hatalar ve basım hataları saklıdır.



INDEX.

NEW HERITAGE.....

NEW SOLE METRO PROTECT.....

REBOUND.....

ACCESSORIES.....

GLOSSARY.....

EUROPEAN SAFETY STANDARDS.....

FOREVER. FASTER.



HERITAGE.
CLASSIC GOES SAFETY.



HERITAGE.

CLASSIC GOES SAFETY.



FAP
FLEXIBLE ANTI-PERFORATION

These iconic vintage sneakers and basketball-inspired styles have been popular for decades. Now they are finally available as safety shoes. The HERITAGE styles combine innovative technologies such as the PUMA SAFETY idCELL, the extremely slip-resistant rubber outsole with special herringbone pattern and the evercushion® RELIEF footbed for outstanding wearing comfort. All this alongside with reliable safety.

Bu ikonik spor ayakkabılar ve basketboldan ilham alan stiller onlarca yıldır popüler. Artık nihayet güvenlik ayakkabıları olarak mevcutlar. HERITAGE stilleri, PUMA SAFETY idCELL, özel balıksırtı desenli son derece kaymaz kauçuk dış taban ve olağanüstü taşıma konforu için evercushion® RELIEF taban gibi yenilikçi teknolojileri bir araya getiriyor.

1

RUBBER SOLE HERITAGE

The 300°C heat-resistant rubber outsole has an excellently slip resistant herringbone pattern with optimum grip. The softer rubber midsole grants underfoot cushioning and shock absorption. By increasing the rotation point, friction and thus fatigue are greatly reduced. The wide frame ensures optimum stabilization.

300°C ısıya dayanıklı kauçuk dış taban, optimum tutuş sağlayan mükemmel kayma dirençli balıksırtı desenine sahiptir. Daha yumuşak kauçuk orta taban, ayak altında yastıklama ve şok emilimi sağlar. Dönme noktasının artırılmasıyla sürtünme ve dolayısıyla yorgunluk büyük ölçüde azalır. Geniş çerçeve optimum stabilizasyon sağlar.

2

idCELL

The idCELL elements in the heel and toe area consists of a very soft, shock absorbing EVA material. It significantly absorbs impacts and shocks when the heel strikes the ground and therefore reduces fatigue.

Topuk ve ayak parmağı bölgesindeki idCELL elemanları çok yumuşak, darbe emici EVA malzemeden oluşur. Topuk yere çarptığında darbeleri ve darbeleri önemli ölçüde emer ve dolayısıyla yorgunluğu azaltır.

3

ROTATION POINT

The special feature of the sole is the integrated rotation point in the area of the inner metatarsus. This point is the most severely strained part while walking. By reinforcing it, friction and thus fatigue is greatly reduced.

Tabanın özelliği iç metatarsus bölgesindeki entegre dönüş noktasıdır. Bu nokta, yürürken en çok gerilen kısımdır. Güçlendirilmesiyle sürtünme ve dolayısıyla yorgunluk büyük ölçüde azaltılır.

EVERCUSHION® RELIEF FUSSBETT

The breathable evercushion® RELIEF footbed consists of two different layers that fit together precisely. The upper layer is made from memory foam and adapts perfectly to the shape of the foot, offering cushioning just where it's most needed. The bottom layer is made of evercushion® foam and provides optimum pressure relief and durable cushioning. It has excellent moisture-wicking properties to wick sweat away from the feet. A specially adapted arch support keeps the foot in a natural position inside the shoe and stimulates the muscles while walking. The wavy grooves on the bottom stop the footbed from sliding inside the shoe. This is the comfort and support you need to get your job done.

Nefes alabilen evercushion® RELIEF taban, birbirine tam olarak uyan iki farklı katmandan oluşur. Üst katman hafızalı köpükten yapılmıştır ve ayağın şekline mükemmel uyum sağlayarak en çok ihtiyaç duyulan yerde yastıklama sunar. Alt katman evercushion® köpükten yapılmıştır ve optimum basınç tahliyesi ve dayanıklı yastıklama sağlar. Teri ayaklardan uzaklaştırmak için mükemmel nem emici özelliklere sahiptir. Özel olarak uyarlanmış ayak kemeri desteği, ayağı ayakkabının içinde doğal bir pozisyonda tutar ve yürürken kasları uyarır. Alt kısımdaki dalgalı oluklar ayak tabanının ayakkabının içinde kaymasını engeller. İşinizi tamamlamak için ihtiyacınız olan konfor ve destek budur.



reddot winner 2023



KEY FEATURES OF ALL STYLES

NEW EN ISO 20345:2022

Koruma Fiberglass bombe ve esnek FAP® ara taban
Ek ESD, idCELL Elementler
Astar BreathActive Fonksiyonel teksil
İç Taban evercushion®RELIEF
Dış Taban HERITAGE Taban - 300° C ısıya dayanıklı

Protection Plus fiberglass cap and flexible FAP® midsole
Lining ESD, idCELL elements in the heel and forefoot area
Footbed BreathActive functional lining
Sole evercushion® RELIEF
Sole HERITAGE sole - 300 °C heat resistant rubber outsole

NEW



reddot winner 2023

64.020.0 | 63.005.0

FRONTCOURT BLK/WHT/RED LOW | MID S3L ESD FO HRO SR

Saya Microfiber
Beden LOW: 39 - 48
 MID: 36 - 49

Upper Microfiber
Sizes LOW: 39 - 48
 MID: 36 - 49



NEW



63.007.0

FRONTCOURT BLUE/BLK MID S3L ESD FO HRO SR

Schaft Glattleder
Größen 39 - 48

Upper smooth leather
Sizes 39 - 48



NEW



64.003.0

ICONIC SUEDE GREY LOW S1PL ESD FO HRO SR

Schaft hochwertiges Veloursleder
Größen 36 - 48

Upper high quality suede leather
Sizes 36 - 48



NEW



64.001.0

ICONIC SUEDE BLACK LOW S1PL ESD FO HRO SR

Schaft hochwertiges Veloursleder
Größen 36 - 49

Upper high quality suede leather
Sizes 36 - 49



NEW



64.002.0

ICONIC SUEDE NAVY LOW S1PL ESD FO HRO SR

Schaft hochwertiges Veloursleder
Größen 39 - 48

Upper high quality suede leather
Sizes 39 - 48



FOREVER. FASTER.



METRO PROTECT.

STYLE MEETS SAFETY.



METRO PROTECT.

STYLE MEETS SAFETY.



Müssen Sicherheitsschuhe immer aussehen wie Sicherheitsschuhe? Nein, die METRO PROTECT-Linie verbindet Lifestyle mit den hohen Ansprüchen an Sicherheit und fügt sich so in unsere moderne Arbeitswelt ein. Farbige Kontrastelemente, der PUMA Formstreifen oder der Carbon-look der Sohle definieren diese modernen Modelle.

Should a safety shoe always look like a safety shoe? No, the METRO PROTECT line stands for stylish yet highly protective footwear with a clear lifestyle inspiration which perfectly fits into our modern working environment. Contrasting colours, the PUMA formstrip or the carbon effect of the sole define these modern styles.

1

METRO SOLE

Die einzigartige, vollständig aus TPU gefertigte Laufsohle besitzt erstmalig Leistungsmerkmale, die man von hochwertigen Fußballschuhen kennt, z.B. ein extrem flaches Sohlendesign, lange Haltbarkeit, optimale Bodenhaftung (SR) sowie hohe Flexibilität. Die hochgezogene Vorderkappe schützt das Leder im Zehenbereich auch dann gegen Abnutzung, wenn knieend gearbeitet wird.

For the first time in safety footwear, the unique full TPU outsole provides special features you only know from high quality football shoes. For example a slim sole design, high durability, top grip (SR) and great flexibility. The drawn up scuff cap avoids abrasion of the leather in the toe area, especially when you are working on your knees.

2

ALUMINIUM TOE CAP

Bietet denselben Schutz wie Stahl, ist aber 30% leichter. Aufgrund der geringeren Wärmeleitfähigkeit ist der Wärmerückhalt in den Schuhen höher, wodurch die Zehen in einer kalten Umgebung wärmer bleiben. Die größere Breite sorgt für eine geräumigere und bequemere Passform.

Offering the same protection as steel, but with 30% less weight. Due to the lower thermal conductivity, there is higher heat retention inside the shoes, keeping toes warmer in a cold environment. The increased width ensures a roomy and more comfortable fit.

3

idCELL

Das idCELL Element im Fersenbereich besteht aus sehr leichtem, geschäumtem EVA und absorbiert optimal Schläge und Stöße beim Aufsetzen der Ferse.

The idCELL element in the heel area consists of EVA, a very soft, shock absorbing material. It maximises impact and shock absorption when the heel strikes the ground.



EVERCUSHION® RELIEF[†] FUSSBETT

Maximale Leistung für Deine Arbeitsschuhe. Das evercushion® RELIEF Fußbett besteht aus zwei perfekt aufeinander abgestimmten, unterschiedlichen Layern. Die obere Schicht aus Memory Foam passt sich der Fußform perfekt an und polstert genau da, wo er am meisten beansprucht wird. Die untere ist aus evercushion® Foam und sorgt für optimale Druckentlastung und dauerhafte Dämpfung. Eine speziell abgestimmte Fußgewölbestütze ermöglicht eine natürliche Fußstellung im Schuh und stimuliert die Muskulatur beim Gehen. Die wellenförmigen Rillen auf der Unterseite lassen das Fußbett im Schuh nicht verrutschen. Komfort und Unterstützung, um deine Arbeit zu erledigen.

Maximum performance for your work shoes. The evercushion® RELIEF footbed consists of two different layers that fit together precisely. The upper layer is made from memory foam and adapts perfectly to the shape of the foot, offering cushioning just where it's most needed. The bottom layer is made of evercushion® foam and provides optimum pressure relief and durable cushioning. A specially adapted arch support keeps the foot in a natural position inside the shoe and stimulates the muscles while walking. The wavy grooves on the bottom stop the footbed from sliding inside the shoe. This is the comfort and support you need to get your job done.





KERNEIGENSCHAFTEN ALLER MODELLE

KEY FEATURES OF ALL STYLES

NEW EN ISO 20345:2022

Schutz Aluminiumkappe und flexibler FAP®-Durchtrittschutz
Futter BreathActive Funktionsfutter
Fußbett evercushion® RELIEFT
Sohle TPU-Sohle METRO PROTECT mit idCELL

Protection aluminium cap and flexible FAP® midsole
Lining BreathActive functional lining
Footbed evercushion® RELIEFT
Sole TPU-sole METRO PROTECT with idCELL

NEW
SOLE



64.275.0

RIO BLACK LOW S3L FO SR

Plus abriebfester Vorderkappenschutz und HeelTec-Fersenschutz
Schaft hydrophobiertes Veloursleder
Größen 39 - 47

Plus abrasion resistant toe cap protection and HeelTec support
Upper hydrophobic suede leather
Sizes 39 - 47



64.271.0

AMSTERDAM LOW S3L FO SR

Plus abriebfester Vorderkappenschutz
Schaft Nubukleder
Größen 39 - 47

Plus abrasion resistant toe cap protection
Upper nubuck leather
Sizes 39 - 47



63.225.0

RIO BLACK MID S3L FO SR

Plus abriebfester Vorderkappenschutz und HeelTec-Fersenschutz
Schaft hydrophobiertes Veloursleder
Größen 39 - 47

Plus abrasion resistant toe cap protection and HeelTec support
Upper hydrophobic suede leather
Sizes 39 - 47



63.224.0

AMSTERDAM MID S3L FO SR

Plus abriebfester Vorderkappenschutz
Schaft Nubukleder
Größen 39 - 47

Plus abrasion resistant toe cap protection
Upper nubuck leather
Sizes 39 - 47



FOREVER. FASTER.



REBOUND.

SICHERHEIT MIT TRAMPOLIN EFFEKT.



REBOUND.

SICHERHEIT MIT TRAMPOLIN EFFEKT.



Die REBOUND-Serie bietet optimierte Dämpfungseigenschaften und Komfort, um physische Belastungen weitestgehend zu minimieren. Herzstück ist das komfortable 3-lagige PU-Dämpfungskonzept mit schnell reagierender EFFECT.FOAM® Zwischensohle in Kombination mit dem evercushion® pro ESD Fußbett und der robusten Laufsohle.

In order to reduce physical stress to the largest extent, the REBOUND line offers a optimized cushioning capacity and comfort. The heart of the REBOUND styles is the comfortable 3-layered PU cushioning concept consisting of the fast reacting EFFECT.FOAM® midsole in combination with the evercushion® pro ESD footbed and the robust outsole.

1

REBOUND SOLE

Das 3-lagige PU-Dämpfungskonzept bestehend aus der EFFECT.FOAM® Zwischensohle kombiniert mit der kompakten PU-Laufsohle und dem evercushion pro® ESD Fußbett, garantiert dem Träger noch mehr Komfort und Dämpfung für ein ermüdungsfreies und gelenkschonendes Arbeiten. Die seitlichen Lamellen der Laufsohle arbeiten harmonisch mit dem EFFECT.FOAM® zusammen und sorgen für zusätzliche Dämpfung an den Seiten.

The 3-layered PU cushioning concept consisting of the EFFECT.FOAM® midsole, combined with the compact PU outsole and the evercushion pro® ESD footbed offers even more comfort and cushioning for a fatiguefree work experience. The side wall fins of the outsole work in harmony with the EFFECT.FOAM® to bring additional cushioning on the edges.

2

COMPACT PU OUTSOLE

Das markante Profil umfasst zonenartige Bereiche, die maximalen Halt und Grip auf unebenen, aber auch flachen, rutschigen Oberflächen bieten. Die äußeren, breiten Stollen sorgen auch auf losem Untergrund für Traktion und haben eine selbstreinigende Funktion. Darüber hinaus unterstützt das spezielle Material mit hoher Dichte die Strapazierfähigkeit und die lange Lebensdauer der Schuhe, während es gleichzeitig resistent gegen Kraftstofföle ist, um nachteilige Auswirkungen auf die Umwelt zu verhindern.

The striking tread profile incorporates zoned areas to offer maximum support and grip on uneven but also flat slippery surfaces. The outer wide cleats also seek out traction on loose terrain and bring a self cleaning function. In addition, the special high density material supports durability and prolonged life of the shoes, whilst also being resistant to fuel oils to prevent adverse affects in the end environment.

3



EFFECT.FOAM®

Kompromisslos komfortabel.

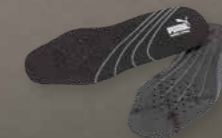
- 60% Energierückgabe
- 47% geringere Stoßeinwirkung auf Knochen und Gelenke*
- extrem leicht und leistungsstark
- dauerhaft hohes Komfortniveau für ermüdungsfreies Arbeiten

*Dynamische Energieabsorption reduziert die Stöße auf 1.6 KN, Durchschnitt bei Sicherheitsschuhen sind Stöße von 3.0 KN.

Tirelessly comfortable!

- 60% energy return
- 47% less impact on bones and joints*
- extremely light and effective
- permanently high comfort level for fatigue-free work

* Dynamic energy absorption reduces the impacts to 1.6KN, the average for safety shoes is 3.0KN.



EVERCUSHION® PRO ESD

Das weiche PU-Material des evercushion® pro ESD-Fußbetts bietet eine Dämpfung von der Ferse bis zu den Zehen. Mögliche Druckstellen werden so durch eine gleichmäßige Gewichtsverteilung reduziert. Der feuchtigkeitsableitende Textilbezug und perforierte Vorfußbereich bieten optimale Atmungsaktivität und Komfort. Alle Materialien zusammen ermöglichen eine sichere und effiziente Ableitung elektrostatischer Ladungen vom Körper zum Boden.

The soft PU material of the evercushion® pro ESD footbed offers heel to toe cushioning, ensuring underfoot pressure spots are reduced through an evenly spread weight distribution. The moisture wicking fabric cover and perforated forefoot area bring high levels of breathability and comfort. All combined materials allow for electrostatic to safely and efficiently discharge from the body to ground.





KERNEIGENSCHAFTEN ALLER MODELLE

KEY FEATURES OF ALL STYLES

NEW EN ISO 20345:2022

Schutz Stahlkappe und flexibler FAP® Durchtrittschutz
Futter BreathActive Funktionsfutter
Fußbett evercushion® pro ESD
Sohle REBOUND - Compact PU-Laufsohle mit Zwischensohle aus dauerhaft leistungsfähigem EFFECT.FOAM® für hervorragende Dämpfung und Energierückgabe

Protection steel toe cap and flexible FAP® midsole
Lining BreathActive functional lining
Footbed evercushion® pro ESD
Sole REBOUND - Compact PU outsole with midsole of continuously high performance EFFECT.FOAM® for excellent cushioning and energy return



64.089.1

AVIAT LOW S1PL ESD FO SR

Plus ESD, metallfreier Schaft - keine exponierten Metallteile
Schaft strapazierfähige Mikrofaser
Größen 39 - 47

Plus ESD, metal free upper - no exposed metal parts
Upper durable microfibre
Sizes 39 - 47



64.052.1 | 63.010.1

CONDOR BLACK LOW | MID S3L ESD FO SR

Plus ESD
Schaft glattes Vollrindleder
Größen 39 - 47

Plus ESD
Upper smooth full leather
Sizes 39 - 47



64.054.2 | 63.012.2

CONDOR BROWN LOW | MID S3L ESD FO SR

Plus ESD
Schaft geöltes Nubukleder
Größen 39 - 47

Plus ESD
Upper oiled nubuck leather
Sizes 39 - 47





20.450.0

EVERCUSHION® PRO FOOTBED

Beschreibung durchgehendes, formstabiles Fußbett mit spezieller Wabenstruktur, atmungsaktiv, schnelltrocknend, anatomisch geformt, Schockabsorber im Fersenbereich, antistatisch

Material Polyurethan

Größen 39 - 47

Description continuous form-stable footbed with special honeycomb structure, breathable, quick drying, anatomically formed, shock absorbing element in the heel area, antistatic

Material Polyurethane

Sizes 39 - 47



20.451.0

EVERCUSHION® PLUS FOOTBED

Beschreibung Hochleistungs-Fußbett aus zellularem weichen Polyurethan und PORON®, schützt die Ferse vor Erschütterung, zusätzliche Stoßdämpfung durch PORON®, langanhaltender Komfort

Material Polyurethan und PORON®

Größen 37 - 48

Description performance footbed of low density cellular polyurethane and PORON®, protects the heel of the foot providing superior cushioning and shock absorption, extra cushioning due to PORON®, long-lasting comfort

Material Polyurethane and PORON®

Sizes 37 - 48

20.485.0

EVERCUSHION® CUSTOM FIT FOOTBED

Beschreibung Atmungsaktive Komfort-Einlegesohle mit Mehrweitemsystem vom Orthopädienschuhmacher entwickelt für Sicherheits-, Berufs- & Freizeitschuhe. Durch die perfekt abgestimmten Ausprägungen der Fußgewölbeunterstützung passt sich der Schuh optimal den Bedürfnissen des Trägers an, entlastet die Gelenke und stimuliert die Muskulatur, die antibakterielle HYPRO ODOR CONTROL Beschichtung bekämpft unangenehme Gerüche. Erhältlich im Retailpack in den Ausführungen LOW, MID und HIGH.

Material Polyurethan

Größen 35 - 49

Description Breathable comfortable footbed with multiple-width system developed by orthopedic shoemaker for safety, work & leisure footwear. Thanks to the various shapes of the arch support, the shoe optimally adapts to the needs of the wearer's feet, relieves the joints and stimulates the muscles, the antibacterial HYPRO ODOR CONTROL® coating prevents from unpleasant smells. Available in a retail pack in LOW, MID and HIGH version.

Material Polyurethane

Sizes 35 - 49



ever
cushion

CUSTOM FIT

KOMFORT-EINLEGESOHLE MIT MEHRWEITENSYSTEM
COMFORT INSOLE WITH MULTIPLE-WIDTH SYSTEM

Vom Orthopädienschuhmacher entwickelt für Sicherheits-, Berufs- & Freizeitschuhe. Durch die perfekt abgestimmten Ausprägungen der Fußgewölbeunterstützung passt sich der Schuh optimal den Bedürfnissen des Trägers an, entlastet die Gelenke und stimuliert die Muskulatur.

Developed by orthopedic shoemaker for safety, work & leisure footwear. Thanks to the various shapes of the arch support, the shoe optimally adapts to the needs of the wearer's feet, relieves the joints and stimulates the muscles.



SUPPORTING



BREATHABLE



CUSHIONING



ANTIBACTERIAL



HYPRO ODOR CONTROL® bekämpft die Ursachen von unangenehmen Gerüchen. Somit bleiben beschichtete Oberflächen länger frisch und geschützt.

HYPRO ODOR CONTROL® combats the causes of unpleasant smells. This means that coated surfaces stay fresh and protected for longer.



CUSTOM FIT LOW

Flache Fußgewölbeunterstützung für Menschen mit breitem Fuß bzw. Platt- oder Senkfuß.

Flat arch support for people with flat feet or fallen arches.



CUSTOM FIT MID

Einfache Fußgewölbeunterstützung für den normalen Fuß.

Common arch support for normal feet.



CUSTOM FIT HIGH

Hohe Fußgewölbeunterstützung für Menschen mit schmalem, bzw. Hohlfuß.

High arch support for people with narrow or hollow feet.



GLOSSARY

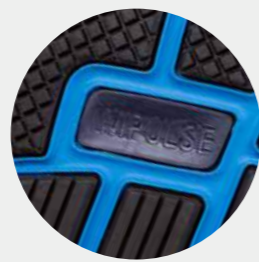
NEW



RUBBER OUTSOLE HERITAGE

Bis zu 300°C hitzebeständige (HRO) Gummilaufsohle rutschfest mit speziellem Fischgrätmuster, Rotationspunkt und idCELL.

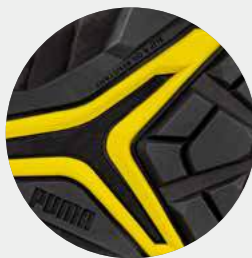
Up to 300°C heat resistant (HRO) rubber outsole with excellently slip resistant herringbone pattern and idCELL.



RUBBER OUTSOLE MOTION

Die bis 300°C hitzebeständige HRO Gummisohle mit Anti-Slip-Sohlenprofil und breiten diagonal verlaufenden Flexkerben sorgt für optimale Beweglichkeit und sicheren Bodenkontakt.

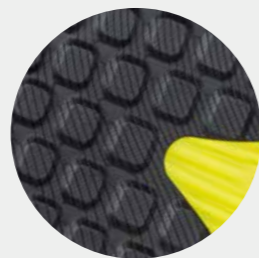
The up to 300°C heat resistant HRO rubber outsole with anti-slip profile and diagonal flex grooves ensures a perfect flexibility and secure contact to the ground.



TPU SOLE METRO

Extrem flache und dadurch leichtere Sohlenkonstruktion für optimale Flexibilität. Zweifarbige TPU-Sohle mit idCELL im Fersenbereich.

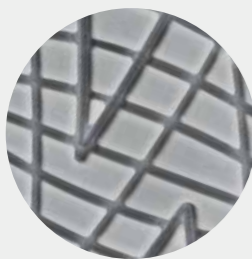
The low-profile and therefore lightweight construction ensures great flexibility. The two-coloured TPU sole comes with idCELL in the heel.



RUBBER OUTSOLE MOTION CL

Das einzigartige Waffelmuster der bis zu 300°C hitzebeständigen (HRO) Gummisohle garantiert sehr gute Rutschfestigkeit (SRC/SR) und hat selbstreinigende Eigenschaften (Mud Release).

The unique waffle pattern of the up to 300°C heat-resistant (HRO) rubber sole guarantees perfect slip resistance (SRC/SR) and has self-cleaning properties (mud release).



COMPACT PU SOLE REBOUND

Sohle mit hochdichter Außensohle für maximale Haltbarkeit. Die Zwischensohle besteht aus EFFECT FOAM® für optimale Dämpfung.

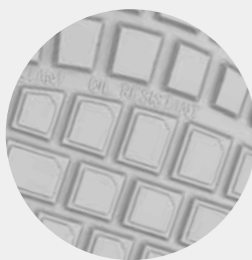
High density outer layer sole for maximum durability. The midsole is EFFECT FOAM® for optimum cushioning.



PU OUTSOLE MOTO

Die rutschfeste, dämpfende Duo-PU-Sohle ist Motorsport pur. Wie bei einem Reifenprofil werden Flüssigkeiten abgeleitet und der Grip auf jedem Untergrund optimiert (SRC).

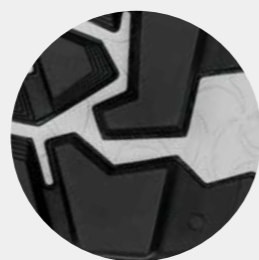
The non-slip, cushioning Duo PU sole is pure motorsport. As with a tire tread, fluids are drained and grip is optimized on every surface (SRC).



PU SOLE TECHNICS

Dämpfende PU-Zwischensohle kombiniert mit einer hochflexiblen PU-Laufsohle. Das spezielle Wafer-Profil bietet hervorragenden Grip auf Industrieböden.

Extra soft and cushioning PU midsole combined with an extremely flexible PU outsole. The special wafer profile offers excellent grip on industrial floors.



RUBBER OUTSOLE SCUFF CAPS EVO

Grobstollig und bis zu 300°C hitzebeständig (HRO) für optimalen Schutz und Leistung besonders auf unbefestigten Untergründen.

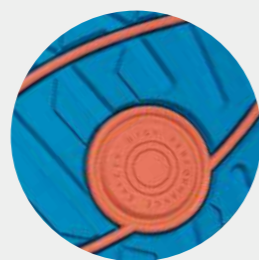
Rugged profile and up to 300°C heat resistant (HRO) for optimal protection and performance even unsecured and loose ground.



PU OUTSOLE WHITE'N SERVICE

Flexible und leichte Polyurethan-Sohle mit abriebfestem, rutschsicherem Spezialprofil.

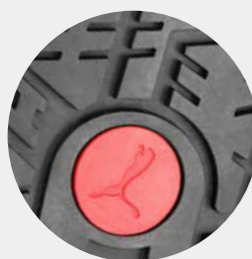
Flexible, lightweight polyurethane sole with a special abrasion- and slip-resistant profile.



RUBBER OUTSOLE URBAN EFFECT

Die bis zu 300°C hitzebeständige HRO Gummisohle hat ein spezielles Sohlenprofil, das Flüssigkeit ableitet und den Grip optimiert (SRC). Der verstärkte Rotationspunkt reduziert Reibung und Ermüdungserscheinungen.

The HRO rubber sole, which is heat-resistant up to 300°C, has a special sole profile that drains off liquids and thus optimizes grip (SRC). The increased rotation point reduces friction and fatigue.



RUBBER OUTSOLE URBAN

Bis zu 300°C hitzebeständige Laufsohle (HRO) mit verschieden geformten Profilelemente und Verstärkung des Rotationspunktes für optimale Beweglichkeit und sicheren Bodenkontakt.

Up to 300°C heat resistant outsole (HRO) with differently shaped profile elements and strengthening of the rotation point for optimal mobility and safe contact to the ground.

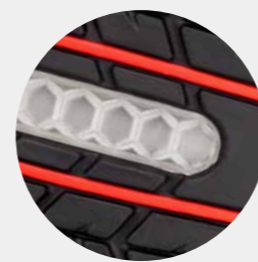


NEW

HEAVY DUTY SOLE

Grobe Stollen bieten optimalen Grip auf unbefestigten Untergründen und sind selbstreinigend. Hitzebeständigkeit bis zu 300°C (HRO).

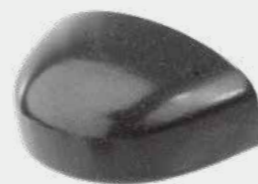
Rough cleats provide optimal grip on loose grounds and are self-cleaning. Heat resistant up to 300°C (HRO).



ICELL

Die extrem belastbare Wabenstruktur des iCELL verbessert die Dämpfung des Schuhs und erhöht gleichzeitig Stabilität, Führung und Komfort.

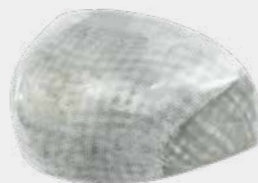
The hard-wearing honeycomb structure of the iCELL improves the cushioning while enhancing the shoe's stability, guidance and comfort.



STEEL TOE CAP

Die geräumige Passform sorgt für angenehmen Tragekomfort.

The increased width ensures a roomy and more comfortable fit.



FIBERGLASS TOE CAP

Die Fiberglas-Verbundstoffkappe ist leichter als herkömmliche Stahlkappen, antimagnetisch und thermisch isolierend.

The fiberglass reinforced composite toe cap is lighter than a common steel cap, antimagnetic and thermally insulating.



ALUMINIUM TOE CAP

Gleiche Schutzfunktion wie Stahl, jedoch mit weniger Gewicht. Aufgrund der niedrigeren Wärmeleitfähigkeit ist der Wärmerückhalt in den Schuhen höher.

Same protection as steel but less weight. Due to the lower thermal conductivity, there is higher heat retention inside the shoes.



ESD

ESD-fähige Sicherheitsschuhe müssen getragen werden, wenn elektrostatische Aufladung durch Ableitung vermindert werden muss. Das ist z.B. beim Arbeiten mit sensiblen elektronischen Bauteilen der Fall, die durch elektrostatische Entladung beschädigt oder zerstört werden könnten.

ESD-capable safety shoes must be worn when electrostatic charges must be reduced by discharging. This is e.g. necessary when working with sensitive electronic components that could be damaged or destroyed by electrostatic discharge.



IQ.CELL

Das im Fersenbereich eingebettete Gelkissen ermöglicht eine enorme Stoßdämpfung plus Energierückgabe.

The gel-pad integrated in the heel area was developed to provide essential shock absorption plus energy return.



IDCELL

Das idCELL im Fersenbereich besteht aus sehr leichtem, geschäumtem EVA und absorbiert optimal Schläge und Stöße beim Aufsetzen der Ferse.

The idCELL element in the heel area consists of EVA, a very soft, shock absorbing material. It maximises impact and shock absorption when the heel strikes the ground.



FAP® FLEXIBLE ANTI-PERFORATION

Der flexible Durchtrittschutz aus synthetischen Para-Aramid-Fasern schützt die Füße vollflächig vor scharfen, eindringenden Gegenständen.

The flexible anti-perforation midsole made from para-aramid synthetic fibres offers ultimate protection of the foot from sharp penetrating objects.



FAP®LITE - FLEXIBLE ANTI-PERFORATION

Die neueste Generation des metallfreien Durchtrittschutzes:

- 50% leichter
- sehr hohe Flexibilität
- erhöhte Dämpfung und Druckelastizität
- kühlende Wirkung durch Atmungsaktivität und Schweißaufnahme

The latest generation of metal-free perforation protections:

- 50% lighter
- very high flexibility
- increased cushioning and pressure distribution
- cooling effect through breathability and sweat absorption

GLOSSARY



COA.TEX®

COA.TEX® ist eine langlebige, wasserabweisende, winddichte sowie atmungsaktive Hightech-Membran. Die innovative mikroporöse Beschaffenheit verhindert das Eindringen von Wasser, lässt aber die Füße atmen.

COA.TEX® is an extremely durable water resistant and breathable high-tech membrane. Its innovative microporous structure prevents water ingress but allows feet to breath.



SYMPATEX®

Die Sympatex® Klimamembran macht den Schuh wind- und wasserdicht und erlaubt einen aktiven Feuchtigkeitsaustausch.

The Sympatex® membrane makes the shoe wind- and waterproof and ensures an excellent moisture management.



CORDURA®

Äußerst langlebiges Hochleistungsgewebe, das sich durch extreme Haltbarkeit und höchsten Tragekomfort auszeichnet.

High performance, super-durable fabric, which is characterized by its extreme durability and highest wearing comfort.



BIG SIZE

Interessant für alle, die nicht nur auf großem Fuß leben, sondern auch arbeiten, sind diese Modelle bis Schuhgröße 48 oder teilweise 49 erhältlich.

For all working big foots: these models are available up to size 48 or sometimes size 49.



BREATHABLE

Atmungsaktive Materialien schützen den Fuß vor Überhitzung und gleichen die Temperatur im Schuhinneren aus. So bleiben die Füße kühler und ermüden weniger schnell.

Breathable materials protect against overheating by balancing the foot temperature during work. Your feet will stay fresh and less tired.



HRO SOLE

Diese Sohlen widerstehen bei kurzfristigem Kontakt einer Temperatur von bis zu 300°C.

At least for a short contact these outsoles are heat resistant up to 300°C.



SLIP RESISTANT

Eine rutschfeste Laufsohle sorgt für richtigen Grip und sicheren Halt auf unterschiedlichsten Untergründen. Welcher Kategorie der Sicherheitsschuh angehört, wird in der Norm erklärt.

A non-slip outsole ensures proper grip and a secure hold on a wide variety of surfaces. Which category the safety shoe belongs to is explained in the standard.



BREATHACTIVE FUCTIONAL LINING

Die Mikrokanäle dieses mehrlagigen Futters sorgen für mehr Atmungsaktivität und ein besseres Fußklima – denn manchmal bedeutet Arbeit ja auch Schweiß...

The micro-channel system of this multi-layered lining provides a better breathability and moisture management during sweat-inducing work.



THINSULATE

Die Thinsulate Fasern sind feiner als gewöhnliche Polyester-Fasern und bieten dadurch ein hohes Maß an Wärmerückhalt, während Schweiß und Feuchtigkeit nach außen entweichen können. So bleibt der Fuß an kalten Tagen angenehm warm und trocken.

The Thinsulate fibers are thinner than usual polyester fibers, so they offer a high level of heat insulation, while sweat and moisture will be transported to the outside. Therefore the foot will be kept warm and dry during cold days.



SAFETY KNIT®

STEP IN COMFORT - Das hochflexible Textilgewebe passt sich perfekt an den Fuß an und sitzt wie eine Socke.

STEP IN COMFORT - The ultraflexible textile fabric perfectly adapts to the foot and fits like a sock.



LIGHTWEIGHT

Spezielle Materialien und ihre Verarbeitung machen diesen Schuh besonders leicht. Das Ergebnis ist ein noch höherer Tragekomfort.

Special materials and their processing make the shoe particularly lightweight. This results in an even higher wearing comfort.



METAL FREE

Manchmal muss es ein komplett metallfreier Schuh sein. Unsere Fiberglasschutzkappe und die Kompositfaser-Zwischensohle sind sogar besser, leichter und flexibler als Stahl.

Sometimes you need a shoe without any metallic parts. We have replaced the steel with our fibreglas toe cap and a fibre midsole and it's even better, lighter and more flexible.



HEAT INSULATED

Sicherheitsschuhe die vor Wärme Schützen (HI) bieten Schutz gegen Verbrennungen der Fußsohle bei Arbeiten auf bis zu 150 °C heißen Untergründen (bei einer Kontaktzeit von bis zu 30 Minuten).

Safety shoes that protect against heat (HI) offer protection against a sole burn of the feet when working on surfaces up to 150 °C (with a contact time of up to 30 minutes).



COLD INSULATED

Eine spezielle Ausrüstung des Schuhs schützt vor Kälte und sorgt für warme Füße. CI zertifizierte Sicherheitsschuhe halten die Wärme deutlich länger im Schuh und lassen die Kälte viel langsamer in den Schuh eindringen.

The special equipment of the shoe protects against cold and ensures warm feet. CI certified safety shoes keep the warmth in the shoe much longer and let the cold enter the shoe much slower.



IMPULSE FOAM

Die intelligente IMPULSE.FOAM® Anti-Fatigue Sohlentechnologie reagiert auf jeden Schritt mit einem Energie-Impuls. Dabei gibt der IMPULSE.FOAM® nicht nur aktiv Energie zurück, sondern sorgt für maximale Dämpfung, hervorragende Stabilität und lang anhaltenden Komfort.

The innovative IMPULSE.FOAM® midsole reacts to each step with an energy impulse. Thereby the IMPULSE.FOAM® does not only return the energy, but also provides maximum cushioning, excellent stability and long-lasting comfort.



EFFECT FOAM

Kompromisslos komfortabel.

- 60% Energierückgabe
- 47% geringere Stoßeinwirkung auf Knochen und Gelenke*
- extrem leicht und leistungsstark
- dauerhaft hohes Komfortniveau für ermüdungsfreies Arbeiten

* Dynamische Energieabsorption reduziert die Stöße auf 1.6kN, Durchschnitt bei Sicherheitsschuhen sind Stöße von 3.0kN.

Tirelessly comfortable!

- 60% energy return
- 47% less impact on bones and joints*
- extremely light and effective
- permanently high comfort level for fatigue-free work

* Dynamic energy absorption reduces the impacts to 1.6kN, the average for safety shoes is 3.0kN.



FUSETEC®

Mit FUSE.TEC® werden Verstärkungselemente nahtlos aufgeschweißt. Dadurch kommt man in stark beanspruchten Bereichen (Flexzonen) ganz ohne Nähte aus. Der Schuh ist flexibler, widerstandsfähig und hat eine perfekte Passform.

Reinforcement elements are seamlessly welded using FUSE.TEC®. Therefore it is possible to work without seams in areas subject to high stress (flex zones). The shoe is more flexible, resistant and has a perfect fit.



ELECTRICAL HAZARD

Schuhe mit EH wurden speziell zum Schutz vor offenen Stromkreisen bis zu 18.000 Volt unter trockenen Bedingungen entwickelt. Sie erfüllen oder übertreffen ASTM F 2412-11 und ASTM F2413-11.

Shoes with EH are specially designed for protecting from open electrical circuits up to 18.000 volts under dry conditions. They meet or exceed ASTM F 2412-11 and ASTM F2413-11.



WOMENS SIZE

Diese Modelle sind speziell auf die schmalere Damenfüße zugeschnitten.

We adapted these models for a better fit on women's small feet.



VEGAN

Bei der Herstellung dieses Artikels wurde auf die Verwendung tierischer Produkte jeglicher Art verzichtet.

When producing this style, we avoided the use of any animal derived materials..



UNISEX

Modelle mit dieser Kennzeichnung sind auch in Damengrößen ab 36 bzw. 37 erhältlich.

Models with this icon are also available in ladies sizes from 36 or sometimes 37.



WARM LINING

Durch warmes Innenfutter hält dieser Schuh auch bei kalten Temperaturen schön warm.

With warm inner lining, this shoe keeps you warm even in cold temperatures.



WATERPROOF

Die Füße bleiben trocken, ohne das typische Gummistiefel-Gefühl, denn das clevere Feuchtigkeitsmanagement lässt die Fußfeuchtigkeit nach außen, aber kein Wasser nach innen.

It will keep your feet dry but without this rubber boot feeling due to the clever moisture management that allows foot moisture out, but does not allow water to come inside.



DGUV 112-191 (BGR 191)

Berufsgenossenschaftliche Richtlinie zur orthopädischen Anpassung (Einlagen) von Sicherheitsschuhen, nach der geprüft werden muss, ob der Schuh weiterhin den Anforderungen der Norm EN ISO 20345 entspricht.

BG Directive concerning orthopedic adjustments (insoles). Safety shoes must be tested according to it to guarantee that the shoe still meets the requirements of standard EN ISO 20345.

NACHHALTIGKEIT BEI ISM

NACHHALTIGKEIT IST FÜR UNS KEIN TREND, SONDERN EIN PROZESS

Als 1930 gegründetes Unternehmen mit globalen Wirtschaftsbeziehungen bekennen wir uns zur Einhaltung geltenden Rechts, zur Beachtung sozialer und ökologischer Standards sowie zum nachhaltigen Handeln entlang unserer globalen Wertschöpfungskette. Verantwortung für Mensch und Umwelt wird bei uns konsequent ganzheitlich umgesetzt, laufend verbessert, und ist tief in unseren Kernprozessen und Produkten verankert.

Ausführliche Informationen zu unserem integrierten Nachhaltigkeits-Managementansatz erhalten Sie unter ism-europa.de/ism-better-world

SUSTAINABILITY AT ISM

SUSTAINABILITY IS NOT A TREND FOR US, BUT A PROCESS

As a company established in 1930 with global economic relations, we are committed to complying with applicable law, observing social and ecological standards and acting sustainably along our global value chain. Responsibility for people and the environment is consistently implemented holistically, continuously improved and is deeply anchored in our core processes and products.

You can find detailed information on our integrated sustainability management approach at ism-europa.de/en/ism-better-world

ECOVADIS 2023

ECOVADIS: ERNEUT SILBER-MEDAILLE FÜR ISM

ISM wurde das zweite Jahr in Folge für seine umfassenden Nachhaltigkeitsbestrebungen mit der EcoVadis Silber-Medaille ausgezeichnet.

In den Keybereichen „Umwelt“ sowie „Nachhaltige Beschaffung“ konnten wir unser Ranking signifikant verbessern und zählen somit wieder zu den besten 5% der von EcoVadis bewerteten Unternehmen der Branche.

EcoVadis bewertet evidenzbasiert und unabhängig Unternehmen auf Basis internationaler Nachhaltigkeitsstandards, überwacht durch ein wissenschaftliches Gremium von CSR Lieferkettenexperten.

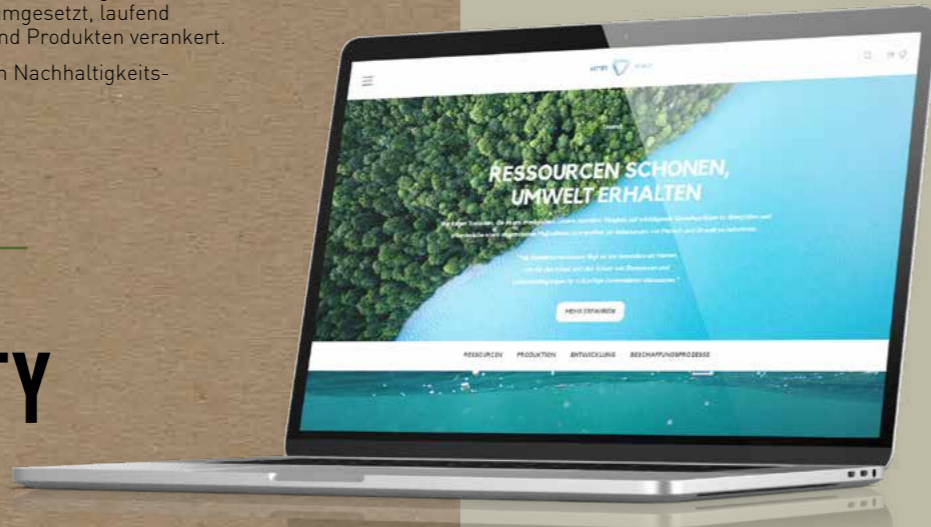
ECOVADIS: AGAIN SILVER MEDAL FOR ISM

ISM has been awarded the EcoVadis Silver Medal for the second year in a row for its comprehensive sustainability efforts.

In the key areas of „Environment“ as well as „Sustainable Procurement“, we were able to significantly improve our ranking and thus once again rank among the top 5% of companies in the industry assessed by EcoVadis.

EcoVadis evaluates evidence-based and independent companies on the basis of international sustainability standards, monitored by a scientific panel of CSR supply chain experts.

BETTER  WORLD



ONLINE
MEHR ERFAHREN

DISCOVER
ONLINE



HOHE STANDARDS

FÜR EINE FAIRE UND NACHHALTIGE WELT

Unser gemeinsames Ziel einer faireren und nachhaltigeren Welt erreichen wir durch die unablässige Verbesserung unserer Beschaffungskette. Im Einklang mit PUMA arbeiten wir nur mit Partnern zusammen, die die umwelt-, chemikalien-, gesundheits- und sicherheitsbezogenen und die sozialen Vorgaben erfüllen, die in PUMAs Handbüchern zur Nachhaltigkeit festgelegt sind. Diese Vorgaben gelten auch, wenn sie strenger als lokale Standards sind oder im Widerspruch dazu stehen. Mehr zu Pumas Nachhaltigkeitsmanagement erfahren Sie unter ism-europa.de/ism-better-world.

HIGH STANDARDS

FOR A FAIR AND SUSTAINABLE WORLD

We are achieving our mutual goal of a fair and sustainable world with the continuous improvement of our supply chain. In line with PUMA, we only work with partners who fulfil the environmental, chemical, health and safety related, and the social requirements, which are set out in PUMA's sustainability manuals. These requirements apply even if they are stricter than or contradict local standards. Find out more about Puma's sustainability management at ism-europa.de/en/ism-better-world.

PUMA SAFETY & UMWELT

Alle PUMA SAFETY Produkte werden von ISM, einem seit 1930 familiengeführten Unternehmen aus Lippstadt, entwickelt, produziert und vertrieben. ISM ist einer der führenden europäischen Anbieter von Sicherheitsschuhen und Berufsbekleidung.

Seit 2002 ist ISM Lizenzpartner der PUMA SE. Durch die regelmäßige Überprüfung der Hersteller nach den PUMA S.A.F.E. Richtlinien garantieren ISM und PUMA, dass Arbeitnehmer in allen Fabriken respektiert werden und die dortigen Arbeitsbedingungen einem ständigen Verbesserungsprozess unterliegen.

ISM ist sich seiner Verantwortung gegenüber seinen Kunden und Geschäftspartnern sowie der Umwelt bewusst und folgt dem Prinzip der nachhaltigen Entwicklung. Wir sind stolz darauf, dass alle PUMA SAFETY Produkte PVC-frei sind und wissen, dass ständige Verbesserungen notwendig sind, um die Verantwortung gegenüber der Natur erfüllen zu können. Daher bemühen wir uns beständig, unseren CO₂-Abdruck weiter zu reduzieren.

PUMA S.A.F.E.

Mit dem PUMA S.A.F.E Konzept (Social Accountability und Fundamental Environmental Standards) hat PUMA eine Strategie entwickelt, die eine nachhaltige Umsetzung von sozialer Verantwortung (Corporate Social Responsibility) entlang der Wertschöpfungskette sichert. Darüber hinaus gewährleitet transparente und offene Dialoge mit Lieferanten und nichtstaatlichen Organisationen (NGOs) wie z. B. der Fair Labor Association, dass der PUMA Code of Ethics und Code of Conduct, zum Schutz der Arbeiter in den Fabriken weltweit, geprüft und eingehalten werden.

PUMA SAFETY & THE ENVIRONMENT

All PUMA SAFETY products are developed, manufactured and distributed by ISM, a family-run company based in Lippstadt since 1930. ISM is one of the European leaders in the safety and protective gear business.

As a PUMA SE license partner since 2002, ISM's manufacturers are regularly audited under the principles of PUMA S.A.F.E. to ensure that fair working conditions are kept in all of our factories.

ISM acknowledges its responsibility not only towards its customers and business partners but also towards the environment.

Therefore we follow the principle of sustainable development. We are proud to say that all our products are PVC-free and are aware that continuous improvements are required to live up to our environmental accountability. That is why we are working constantly on reducing our CO₂ footprint.

PUMA S.A.F.E.

Under the banner of PUMA S.A.F.E. (Social Accountability and Fundamental Environmental Standards), PUMA is encompassing issues of human rights, product safety and ecological concerns and combining them with new initiatives that will drive the company to cleaner, greener, safer and more sustainable systems and practices. In addition, transparent and constructive dialogues with stakeholders, supplier partners, and non-governmental organizations (NGOs) such as the Fair Labor Association have ensured that the PUMA Code of Ethics and Code of Conduct are observed and audited in workplaces worldwide.

EUROPEAN SAFETY STANDARDS

EN ISO 20345:2011

Sicherheitsschuhe sind Schuhe zertifiziert nach EN ISO 20345:2011. Mit Zehenschutzkappe ausgestattet, deren Schutzwirkung mit einer Prüfenergie von 200 Joule geprüft wurde, für hohe Belastungen. Die Zehenschutzkappe kann aus Stahl, Aluminium oder Kunststoff sein.

Safety footwear are shoes certified according to EN ISO 20345:2011. Provided with a toe cap protection, which protective action is tested by an energy of 200 joule, for high stress. The toe cap protection can be made of steel, aluminium or composite.

Sicherheitsschuhe nach EN ISO 20345:2011						
SYMBOL	ANFORDERUNG	SB	S1	S1P	S2	S3
SRA/SRB/SRC	Rutschhemmung slip resistance					
-	Zehenschutzkappe toe cap protection					
P	Durchtrittschutz penetration resistance					
-	geschlossener Fersenbereich closed seat region	offener Fersenbereich möglich				
FO	Kraftstoffbeständigkeit der Sohle resistance to fuel oil					
A	antistatische Eigenschaften antistatic properties					
E	Energieaufnahmevermögen im Fersenbereich energy absorption of seat region					
WRU	Wasserabweisendes Obermaterial waterresistant upper					
-	profilierter Laufsohle cleated outsole					

Zusatzanforderungen:

Additional requirements:

- HRO:** Hitzebeständigkeit der Laufsohle gegen Kontaktwärme
resistance of the outsole to hot contact
- SRA:** Rutschhemmung auf Keramikfliese mit Reinigungsmitteln (NaLS)
slip resistance on ceramic tile floor with cleaning agents (NaLS)
- SRB:** Rutschhemmung auf Stahlplatten mit Glycerin
slip resistance on steel floor with glycerine
- SRC:** (SRA + SRB) Rutschhemmung auf Keramikfliesen mit Reinigungsmitteln und Stahlplatten mit Glycerin
(SRA + SRB) slip resistance on ceramic tile floor with cleaning agents and steel floor with glycerine
- WR:** Wasserbeständigkeit des Schuhs
water resistance of the shoes
- CI:** Kälteisolierung
cold insulation of sole complex
- ESD:** ESD Ausstattung nach DIN EN 61340 mit einem Ableitwiderstand im Bereich zwischen >100 Kiloohm bis <35 Megaohm
ESD equipment according to DIN EN 61340 with an bleeder resistor in the range of >100 kiloohm up to <35 megaohm
- DGUV:** ideal auch für Einlagenträger, zertifiziert nach DGUV-Regel 112-191
ideal for wearers of orthotic insoles, according to DGUV-rule 112-191

NEW

EUROPEAN SAFETY STANDARDS

EN ISO 20345:2022

Die Norm DIN EN ISO 20345 definiert die Anforderungen an Sicherheitsschuhe und wurde im Juni 2022 neu überarbeitet. Mit Zehenschutzkappe ausgestattet, deren Schutzwirkung mit einer Prüfenergie von 200 Joule geprüft wurde, für hohe Belastungen. Die Zehenschutzkappe kann aus Stahl, Aluminium oder Kunststoff sein.

The norm DIN EN ISO 20345 defines the requirements for safety shoes and was revised in June 2022. Safety footwear are shoes certified according to EN ISO 20345:2011. Provided with a toe cap protection, which protective action is tested by an energy of 200 joule, for high stress. The toe cap protection can be made of steel, aluminium or composite.

Sicherheitsschuhe nach EN ISO 20345:2022												
SYMBOL	ANFORDERUNG	SB	S1	S2	S3	S3L	S3S	S6	S7	S7L	S7S	
-	Grundanforderung Basic requirements											
-	Rutschhemmung auf Keramikfliese mit NaLS Slip resistance on ceramic tilefloors with NaLS											
-	geschlossener Fersenbereich closed seat region	○										
A	antistatische Eigenschaften antistatic properties	○										
E	Energieaufnahmevermögen im Fersenbereich energy absorption of seat region	○										
NEW WPA	Wasserdurchtritt und Wasseraufnahme Water penetration and absorption	○	○									
NEW P	Widerstand gegen Durchstich: Stahlsohle Perforation resistance: metalinsert	○	○	○		—	—	○		—	—	
NEW PL	Widerstand gegen Durchstich: textile Sohle, 4,5 mm Nagel Perforation resistance: non-metal insert 4,5 mm nail	○	○	○	—		—	○	—		—	
NEW PS	Widerstand gegen Durchstich: textile Sohle, 3 mm Nagel Perforation resistance: non-metal insert 3,0 mm nail	○	○	○	—	—		○	—	—		
-	profilierter Laufsohle cleated outsole	○	○	○				○				

muss erfüllt werden | ○ kann erfüllt werden | — muss nicht erfüllt werden
 must be fulfilled | ○ can be fulfilled | — does not have to be fulfilled

Zusatzanforderungen:

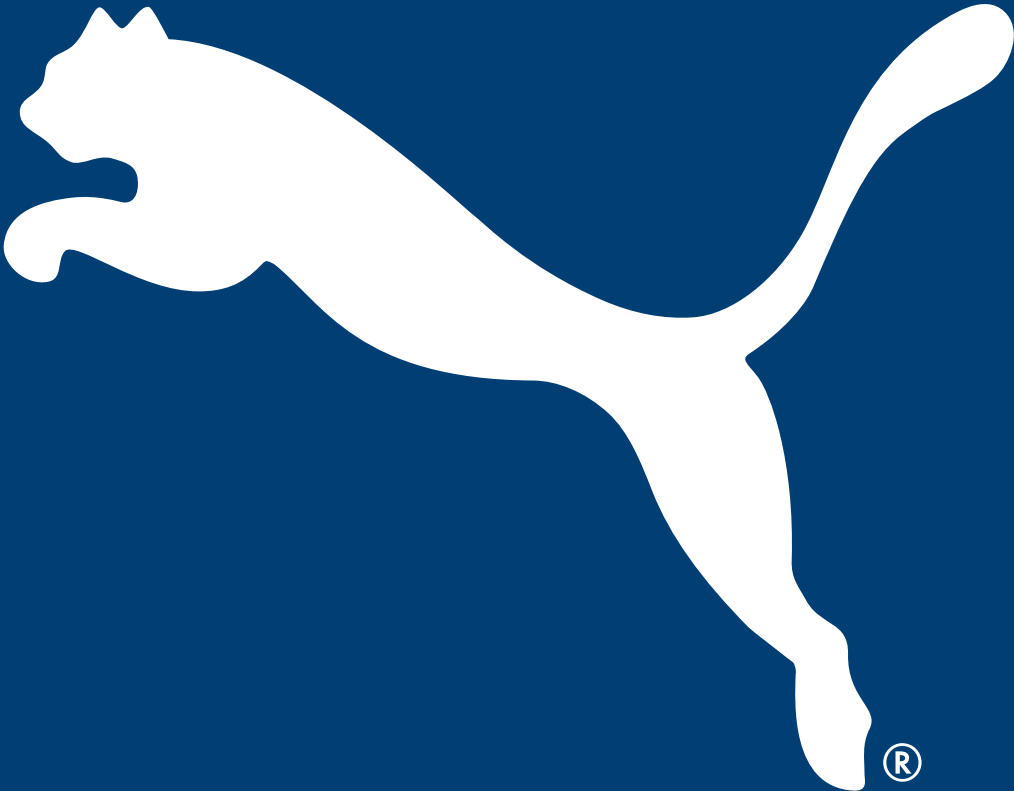
Additional requirements:

- C** Leitfähigkeit
Conductivity
- HI** Wärmeisolierung
Heat Insulation
- CI** Kälteisolierung
Cold Insulation
- M** Mittelfußschutz
Metatarsal Protection
- AN** Knöchelschutz
Ankle Protection
- CR** Schnitffestigkeit
Cut Resistance
- NEW SC** Überkappenabrieb
Scuff Cap Abrasion
- WR** Wasserdichtheit
Water resistance
- Ø** Rutschhemmung nicht geprüft (z.B. Schuhe mit Spikes)
Slipresistance not tested (e.g. shoes with metal spikes)
- NEW SR** Rutschhemmung Keramikfliesen / Glycerin
Slip Resistance
- HRO** Verhalten gegen Kontaktwärme
Heat Resistance Outsole
- FO** Kraftstoffbeständigkeit
Resistance to Fuel and Oil
- NEW LG** Halt auf Leitern
Ladder Grip
- ESD** ESD Ausstattung nach DIN EN 61340 mit einem Ableitwiderstand im Bereich zwischen >100 Kiloohm bis <35 Megaohm
ESD equipment according to DIN EN 61340 with an bleeder resistor in the range of >100 kiloohm up to <35 megaohm
- DGUV** ideal auch für Einlagenträger, zertifiziert nach DGUV-Regel 112-191
ideal for wearers of orthotic insoles, according to DGUV-rule 112-191





puma-safety.com



PUMA SAFETY Fachhändler | PUMA SAFETY dealer